

DECRETO FORMAZIONE

© pressmaster - Fotolia.com

NUOVI ACCORDI STATO, REGIONI E PROVINCE AUTONOME DI TRENTO E BOLZANO SULLA FORMAZIONE

Gli Accordi Stato-Regioni, pubblicati in G.U. l'11 Gennaio 2012, stabiliscono la formazione minima obbligatoria relativa all' art. 34 commi 1 e 2 (Datore di Lavoro Responsabile del Servizio di prevenzione e Protezione) ed all'art.37 comma 2 (Lavoratori, Dirigenti e Preposti) del D.Lgs. n. 81/08.

La data di entrata in vigore di entrambi gli accordi è il 26 Gennaio 2012.

I percorsi formativi sono differenziati in funzione del settore ATECO di appartenenza delle aziende dividendole in 3 classi di rischio ovvero Basso, Medio e Alto.

LAVORATORI

- formazione generale della durata di 4 ore di indipendentemente dal settore di appartenenza
- formazione specifica di 4, 8 e 12 ore rispettivamente per i settori a rischio Basso, Medio ed Alto.
- obbligo di aggiornamento di 6 ore con cadenza quinquennale.

I corsi per i lavoratori vanno realizzati previa richiesta di collaborazione agli enti bilaterali e agli organismi paritetici e occorre tener conto delle loro indicazioni nella pianificazione e realizzazione dei corsi

PREPOSTI

- formazione "aggiuntiva" minima di 8 ore indipendentemente dal settore di appartenenza e che va eseguita "ad integrazione" di quella che gli stessi devono effettuare in qualità di lavoratori.
- obbligo di aggiornamento di 6 ore con cadenza quinquennale.

DIRIGENTI

- formazione di 16 ore (4 moduli) indipendentemente dal settore di appartenenza, non hanno l'obbligo di effettuare la formazione prevista per i lavoratori e/o per i preposti
- obbligo di aggiornamento di 6 ore con cadenza quinquennale.

DATORE DI LAVORO RSPP

- formazione di 16, 32 e 48 ore rispettivamente per i settori a rischio Basso, Medio ed Alto
- obbligo di aggiornamento quinquennale di 6, 10 e 14 ore in funzione dell'ateco

CLASSIFICAZIONE DEL RISCHIO IN FUNZIONE DEL SETTORE DI ATTIVITÀ DELL'AZIENDA (ATECO)

RISCHIO	SETTORE	ATECO 2002
BASSO	Commercio ingrosso e dettaglio, Attività Artigianali non assimilabili alle precedenti (carrozzerie, riparazione veicoli lavanderie, parrucchieri, panificatori, pasticceri, ecc.), Alberghi, Ristoranti, Assicurazioni, Immobiliari, Informatica, Ass.ni ricreative, culturali, sportive, Servizi domestici, Organizz. Extraterrit	G, H, J, K, O, P, Q
MEDIO	Agricoltura, Pesca, Trasporti, Magazzinaggi, Comunicazioni, Assistenza sociale NON residenziale, Pubblica Amministrazione, Istruzione	A, B, I, N, L, M
ALTO	Estrazione minerali, Altre industrie estrattive, Costruzioni, Industrie Alimentari ecc., Tessili, Abbigliamento, Conciarie, Cuoio, Legno, Carta, editoria, stampa, Minerali non metalliferi, Produzione e Lavorazione metalli, Fabbricazione macchine, apparecchi meccanici, Fabbricaz. macchine app. elettrici, elettronici, Autoveicoli Mobili, Produzione e distribuzione di energia elettrica, gas, acqua, Smaltimento rifiuti, Raffinerie - Trattamento combustibili nucleari, Industria chimica, Fibre, Gomma, Plastica, Sanità, Assistenza sociale residenziale	CA, CB, F, DA, DB, DC, DD, DE, DI, DJ, DK, DL, DM, DN, E, O, DF, DG, DH, N

TABELLE RIASSUNTIVE

Lavoratori/Preposti

Settore appartenenza per Rischio	Formazione Lavoratori			Aggiornamento	Numero ore aggiornamento
	Numero ore				
	Generale	Specifica	Totale		
BASSO	4	4	8	quinquennale	6
MEDIO	4	8	12	quinquennale	6
ALTO	4	12	16	quinquennale	6

Nota: I lavoratori di aziende, a prescindere dal settore di appartenenza, che non svolgano mansioni che comportino la loro presenza, anche saltuaria, nei reparti produttivi, possono frequentare i corsi individuati per il Rischio Basso.

Preposti

Settore appartenenza per Rischio	Formazione Preposti	Aggiornamento	Numero ore aggiornamento
	Numero ore		
TUTTI	8	quinquennale	6

Dirigenti

Settore appartenenza per Rischio	Formazione Dirigenti	Aggiornamento	Numero ore aggiornamento
	Numero ore		
TUTTI	16	quinquennale	6

Datore di lavoro Rsp

Settore appartenenza per Rischio	Formazione Datore di lavoro Rsp	Aggiornamento	Numero ore aggiornamento
	Numero ore		
BASSO	16	quinquennale	6
MEDIO	32	quinquennale	10
ALTO	48	quinquennale	14

E-LEARNING

La formazione in e-learning è consentita per:

- Formazione generale dei lavoratori;
- Formazione dirigenti;
- Parte della formazione preposti (non in fad valutazione rischi, misure e controllo);
- Corsi di aggiornamento per lavoratori, preposti e dirigenti.

La verifica finale va effettuata in presenza.

CASI PARTICOLARI

Rif. art. 37 c. 4 D.Lgs. 81/08

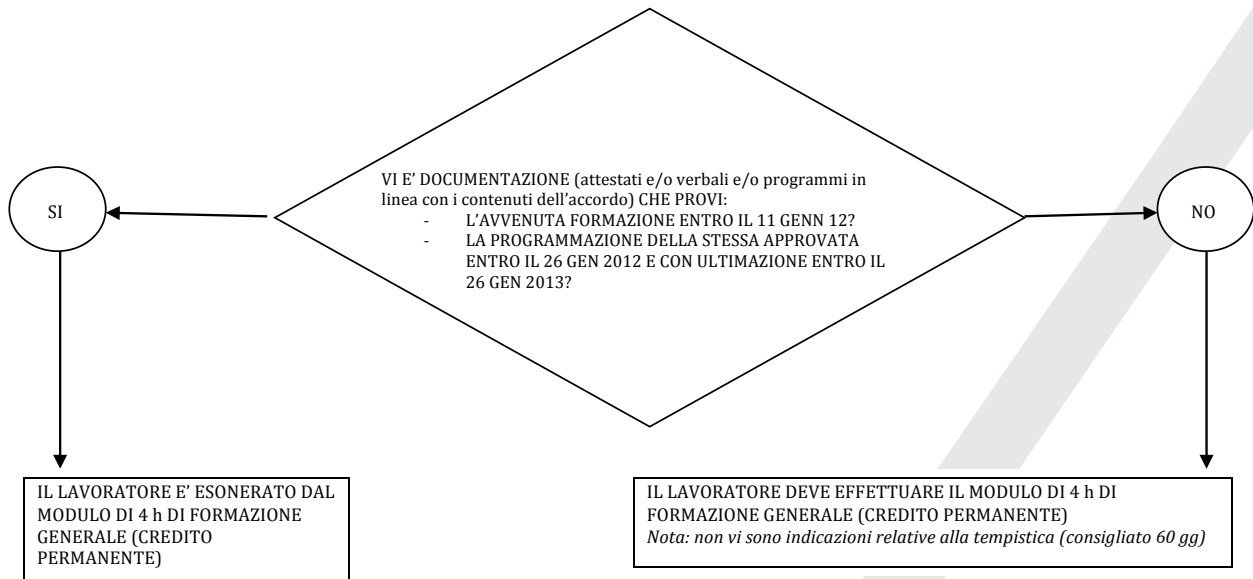
- 1° caso: lavoratore che inizia un nuovo rapporto di lavoro in un'azienda dello stesso settore produttivo vale come credito formativo sia la formazione generale che quella specifica di settore
- 2° caso: lavoratore che inizia un nuovo rapporto di lavoro in un'azienda di diverso settore produttivo vale come credito formativo SOLO la formazione generale; la formazione specifica di settore deve essere ripetuta
- 3° caso: trasferimento o cambiamento di mansione, nuove attrezzature, tecnologie, sostanze, preparati: vale come credito formativo SOLO la formazione generale; la formazione specifica di settore + addestramento deve essere ripetuta

CREDITI FORMATIVI PREGRESSI E NORME TRANSITORIE

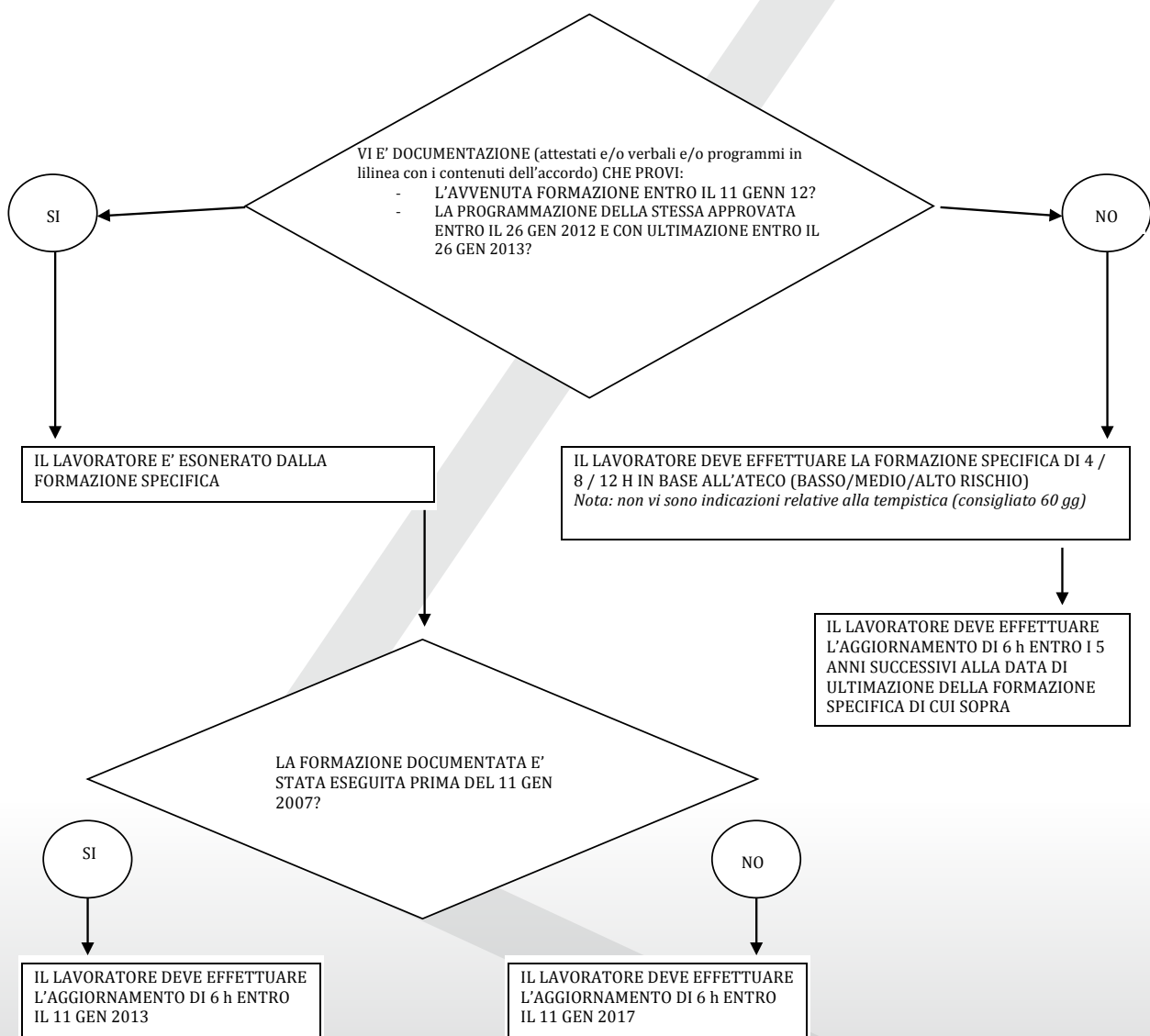
Il legislatore è stato particolarmente attento alla disamina dei "crediti formativi pregressi" ed ha inoltre previsto un periodo di "transitorietà" che permette il completamento dei percorsi formativi già pianificati.

PER IL LAVORATORE

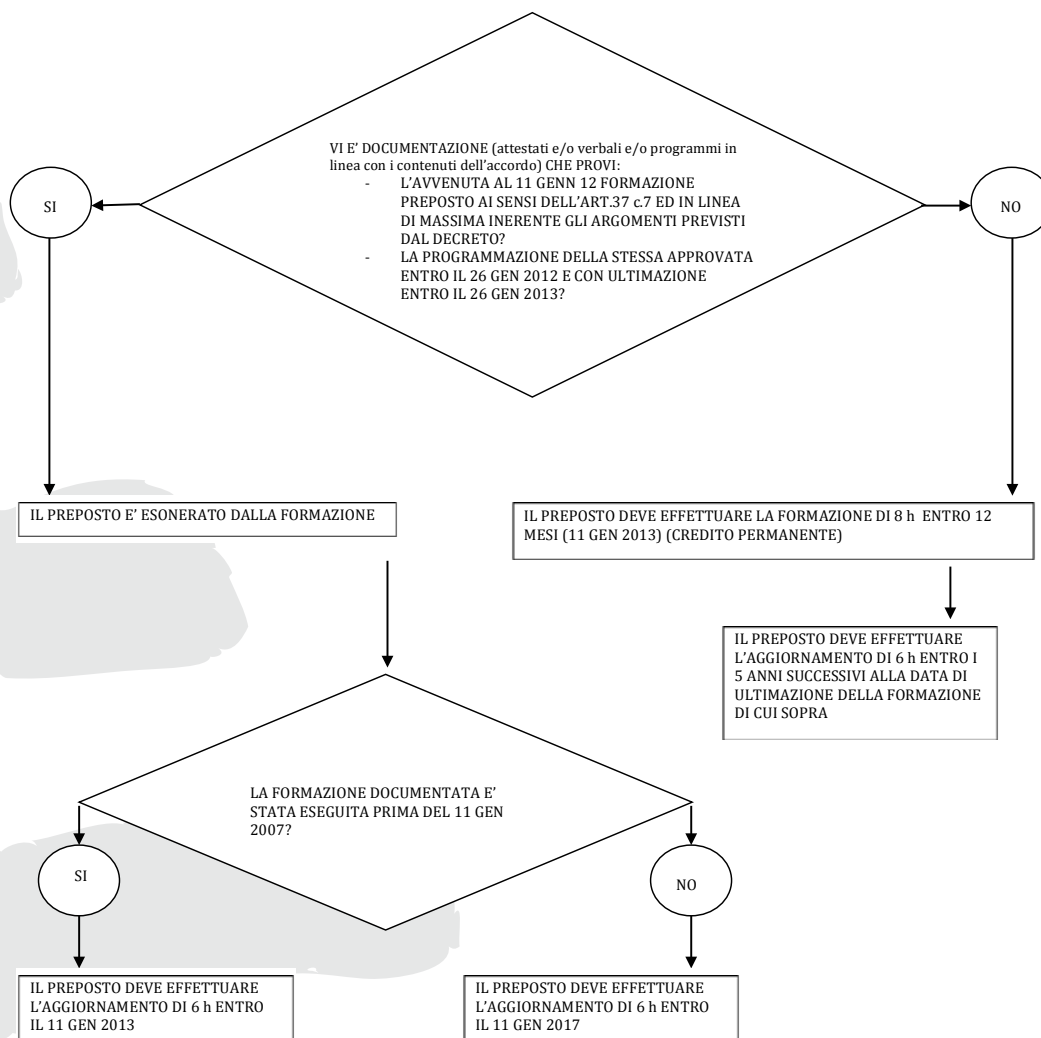
PER FORMAZIONE GENERICA



PER FORMAZIONE SPECIFICA

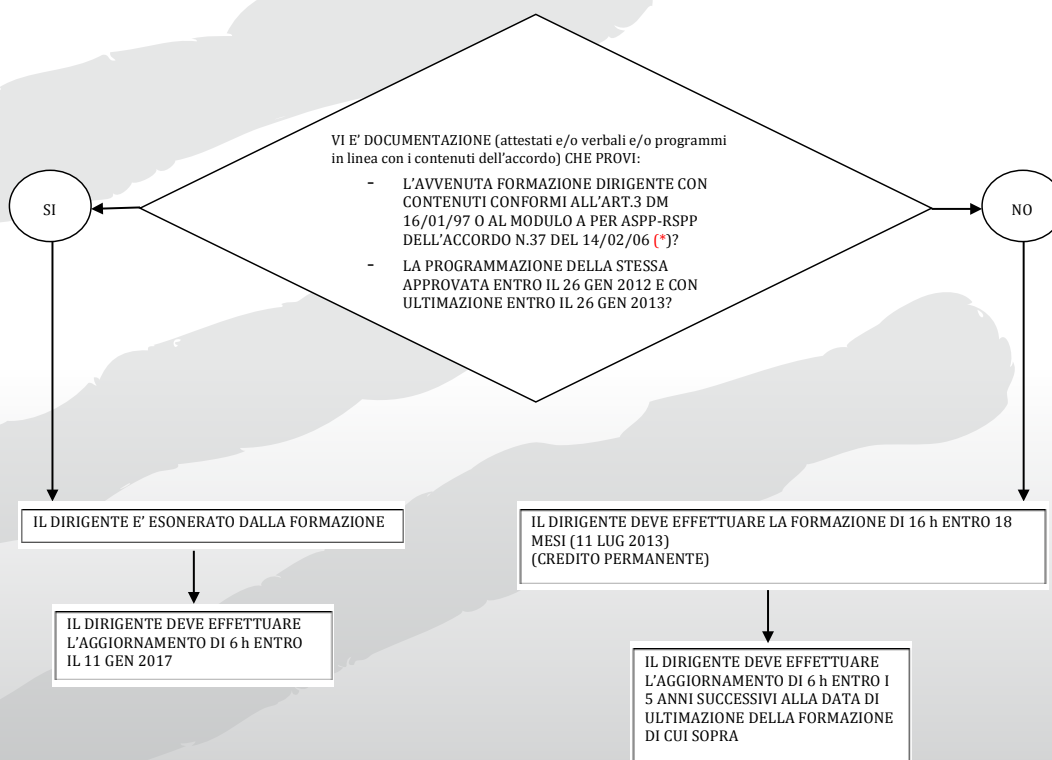


PER IL PREPOSTO



Nota: il preposto deve comunque effettuare la formazione e gli aggiornamenti previsti per il lavoratore.

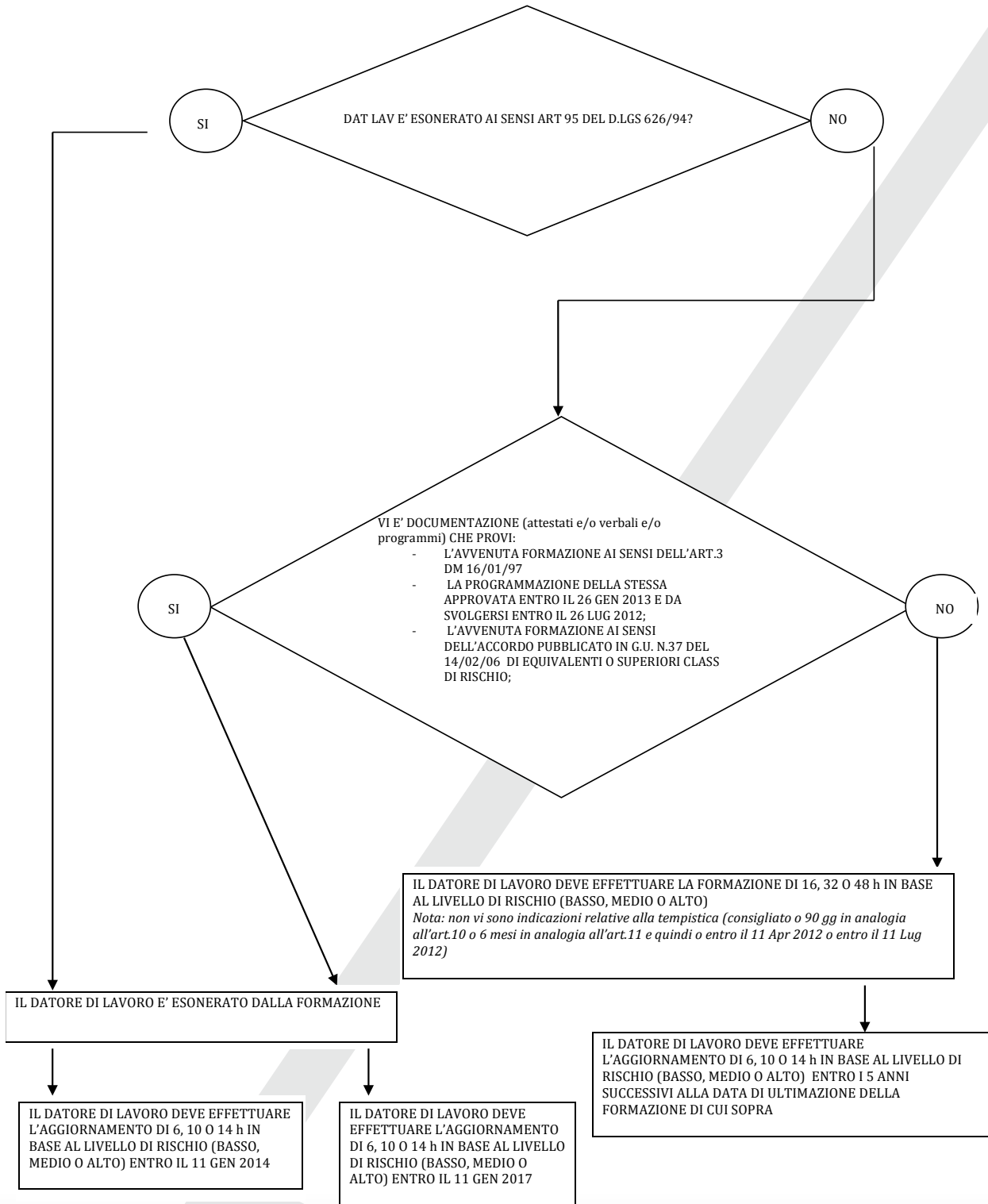
PER IL DIRIGENTE



(*) LA FORMAZIONE DI CUI ALL'ART.3 DM 16/01/97 E' "ESONERANTE" SOLO SE SVOLTA DOPO IL 14 AGO 2003

Nota: il dirigente NON ha l'obbligo di effettuare la formazione e gli aggiornamenti previsti per il lavoratore e/o il preposto.

PER IL DATORE DI LAVORO



I NOSTRI SERVIZI

SOGGETTO	CORSO	DURATA ORE	DESTINATARI	FORMAZIONE E-LEARNING
LAVORATORI	CORSO GENERICO PER LAVORATORI	4	Tutti gli ATECO	Sì
	CORSO RISCHI SPECIFICI PER LAVORATORI RISCHIO BASSO	4	G-H-J-K-O-P-Q	NO
	CORSO RISCHI SPECIFICI PER LAVORATORI RISCHIO MEDIO	8	A-B-I-N-L-M	NO
	CORSO RISCHI SPECIFICI PER LAVORATORI RISCHIO ALTO	12	CA-CB-F-DA-DB-DC-DD-DE-DI-DJ-DK-DL-DM-DN-E-O-DF-DG-DH-N	NO
	CORSO AGGIORNAMENTO RISCHI SPECIFICI PER LAVORATORI RISCHIO BASSO	6	G-H-J-K-O-P-Q	Sì
	CORSO AGGIORNAMENTO RISCHI SPECIFICI PER LAVORATORI RISCHIO MEDIO	6	A-B-I-N-L-M	Sì
	CORSO AGGIORNAMENTO RISCHI SPECIFICI PER LAVORATORI RISCHIO ALTO	6	CA-CB-F-DA-DB-DC-DD-DE-DI-DJ-DK-DL-DM-DN-E-O-DF-DG-DH-N	Sì
PREPOSTI	CORSO PER PREPOSTI	8	Tutti gli ATECO	SOLO IN PARTE
	CORSO AGGIORNAMENTO PER PREPOSTI	6	Tutti gli ATECO	Sì
DIRIGENTI	CORSO PER DIRIGENTI	16	Tutti gli ATECO	Sì
	CORSO AGGIORNAMENTO PER DIRIGENTI	6	Tutti gli ATECO	Sì
RSPP DATORI DI LAVORO	CORSO RSPP DATORI DI LAVORO RISCHIO BASSO	16	G-H-J-K-O-P-Q	SOLO IN PARTE
	CORSO RSPP DATORI DI LAVORO RISCHIO MEDIO	32	A-B-I-N-L-M	SOLO IN PARTE
	CORSO RSPP DATORI DI LAVORO RISCHIO ALTO	48	CA-CB-F-DA-DB-DC-DD-DE-DI-DJ-DK-DL-DM-DN-E-O-DF-DG-DH-N	SOLO IN PARTE
	CORSO AGGIORNAMENTO RSPP DATORI DI LAVORO RISCHIO BASSO	6	G-H-J-K-O-P-Q	Sì
	CORSO AGGIORNAMENTO RSPP DATORI DI LAVORO RISCHIO MEDIO	10	A-B-I-N-L-M	Sì
	CORSO AGGIORNAMENTO RSPP DATORI DI LAVORO RISCHIO ALTO	14	CA-CB-F-DA-DB-DC-DD-DE-DI-DJ-DK-DL-DM-DN-E-O-DF-DG-DH-N	Sì



POLISTUDIO S.p.A. SOCIETÀ DI INGEGNERIA
Via Gorizia 1540 - 45010 Ceregnano (RO)
Tel. +39 0425 478000 - Fax + 39 0425 476874
C. F. e P. IVA 01049520297
www.polistudio.it
info@polistudio.it
organizzazione@pec.polistudio.it